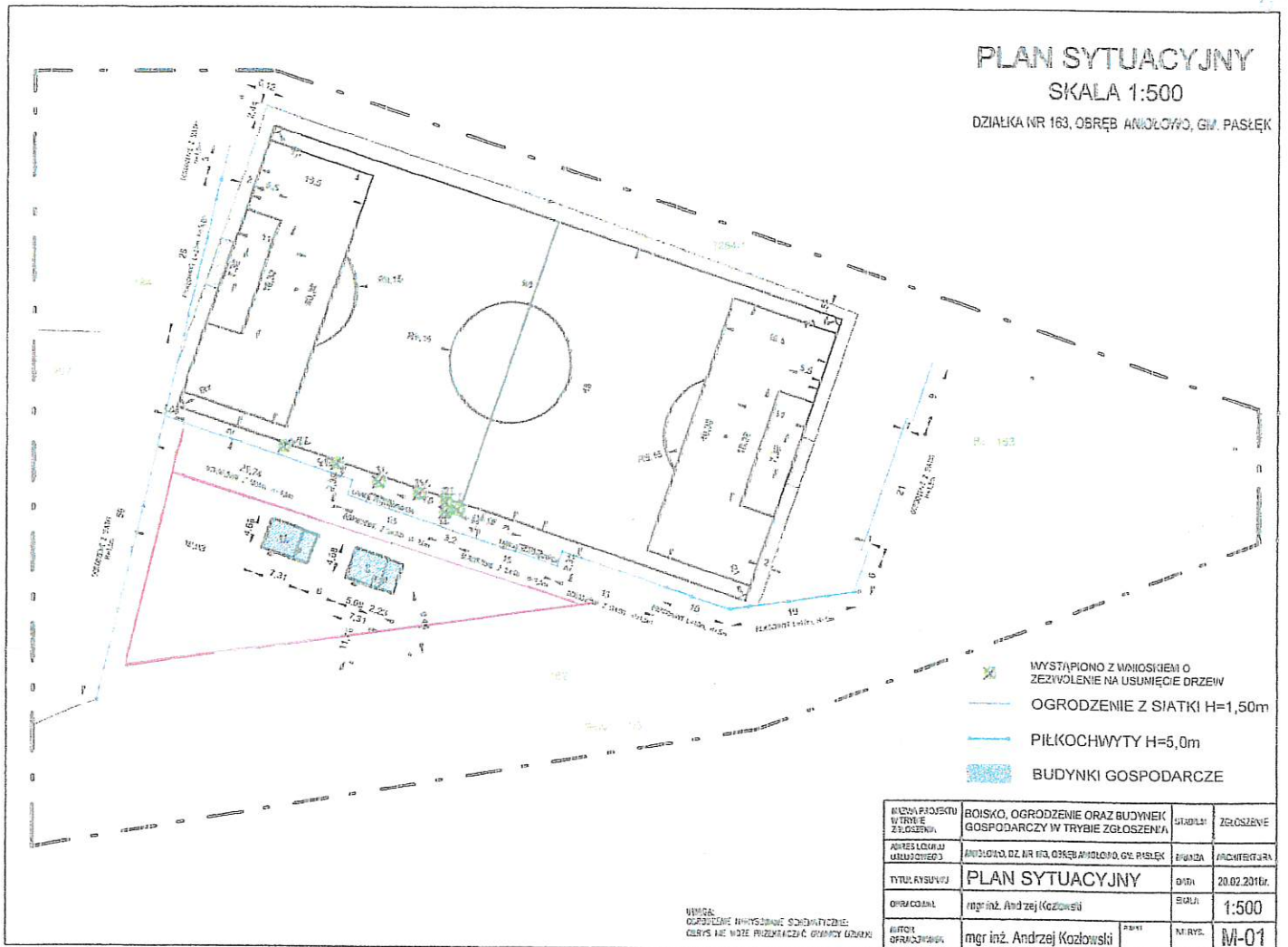


Bara rekreacyjno-turystyczna
i Autostopie



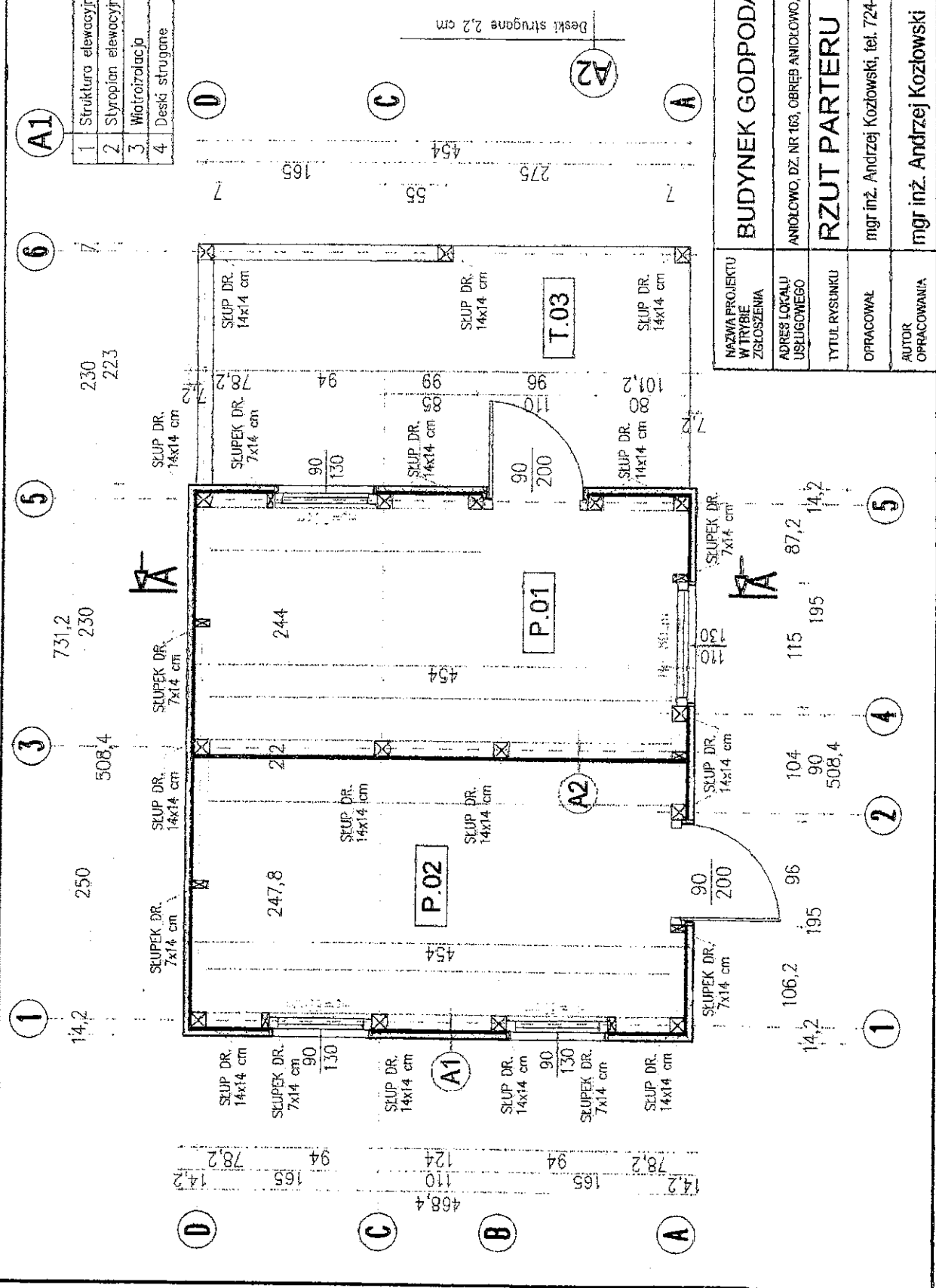
— obszar zaprogramowany
terenu w/g projektu
do budżetu obywatelskiego

BOISKO, OGRODZENIE ORAZ BUDYNEK GOSPODARCZY
Aniolowo gm. Pasłęk, działka nr 163, obręb Aniolowo

**PROJEKT WYKONAWCZY
BUDYNKU GOSPODARCZEGO**

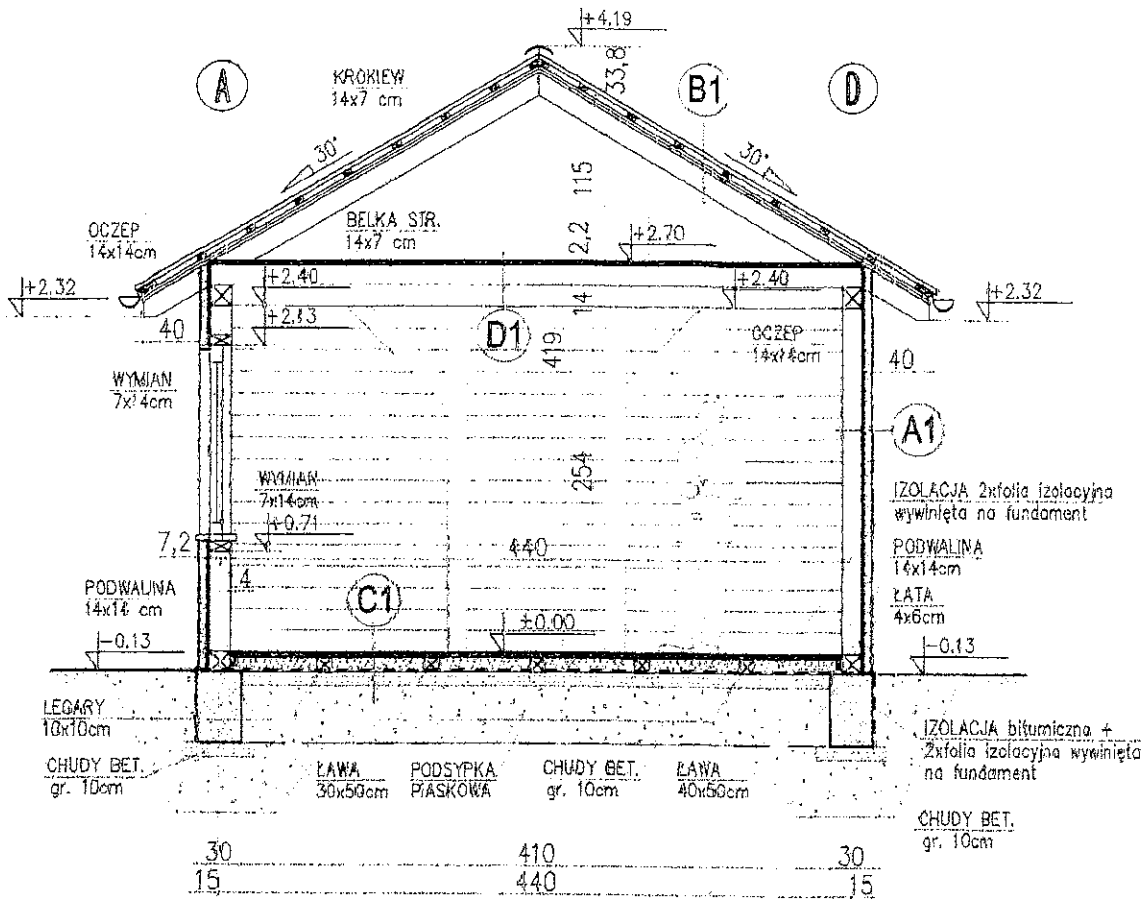
1	Struktura elewacyjna no stłocze z klejem
2	Słupocian elewacyjny EPS70 łam. < 0,040 -5cm
3	Wiatroizolacja
4	Deski strugane -2,2cm

ZESTAWIENIE POWIERZCHNI			
BUDYNEK GOSPODARCZY			
NR POM.	NAZWA POMIESZCZENIA	POWIERZCHNIA [m ²]	POSADZKA
P.01	Pomieszczenie gospodarcze	10,6	deski podłogowe
P.02	Pomieszczenie gospodarcze	10,7	deski podłogowe
T.03	Zadaszony taras	10,1	deski podłogowe
RAZEM		31,40	



NAZWA PROJEKTU W TRYBIE ZGŁOSZENIA	BUDYNEK GOSPODARCZY	ZGŁOSZENIE
ADRES LOKALU USŁUGOWEGO	ANIOŁOWO, DZ. NR. 163, OBRĘB ANIOŁOWO, GM. PASŁĘK	ARCHITEKTURA
TYTUL RYSUNKU	RZUT PARTERU	DATA 20.02.2018r.
OPRACOWAŁ	mgr inż. Andrzej Kozłowski, tel. 724-649-226	SKALA 1:50
AUTOR OPRACOWANIA	mgr inż. Andrzej Kozłowski	NR RYS. A-01

PRZEKRÓJ A-A - SKALA 1:50



A1

1	Struktura elewacyjna na siatce z klejem
2	Styropian elewacyjny EPS70 lam. < 0,040 -5cm
3	Wiatroizolacja
4	Deski strugane -2,2cm

C1

1	Deski podłogowe 3cm
2	Legary 10x10 cm + styropian 10cm
3	2 x Izolacja z folii
4	Chudy beton 10cm
5	Zagęszczona podsypka piaskowa

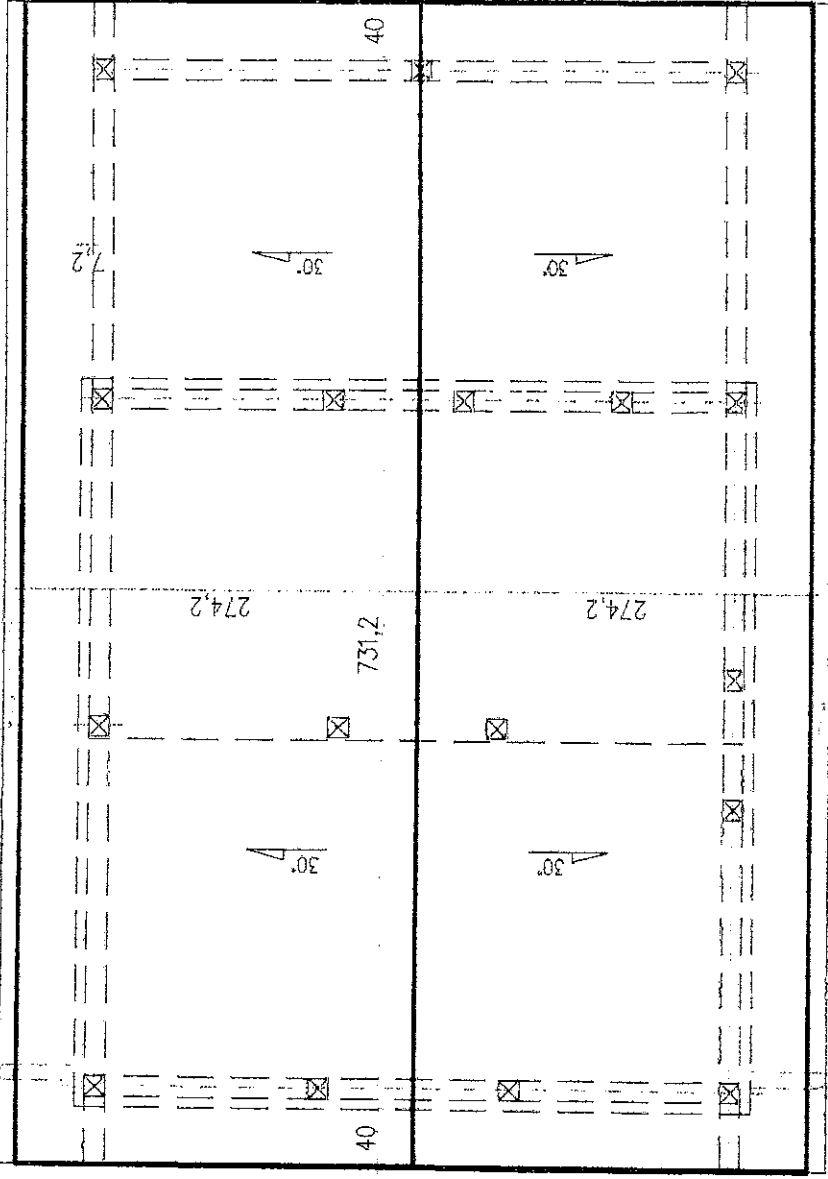
B1

1	Błachodachówka
2	Łata 4x6cm, podłotnik 2,5x8 cm
3	Papa dachowa
4	Deskowanie
5	Krokwie 7x14 cm

D1

1	Deski strugane
2	Beki stropowe 7x14 cm

NAZWA PROJEKTU W TRYBIE ZGŁOSZENIA	BUDYNEK GODPODARCZY	STADIUM	ZGŁOSZENIE
ADRES LOKALU USŁUGOWEGO	ANIÓŁOWO, DZ. NR 163, OBRĘB ANIÓŁOWO, GM. PASŁĘK	BRANŻA	ARCHITEKTURA
TYTUŁ RYSUNKU	PRZEKRÓJ A-A	DATA	20.02.2018r.
OPRACOWAŁ	mgr inż. Andrzej Kozłowski, tel. 724-649-226	SKALA	1:50
AUTOR OPRACOWANIA	mgr inż. Andrzej Kozłowski	NR RYS.	A-02



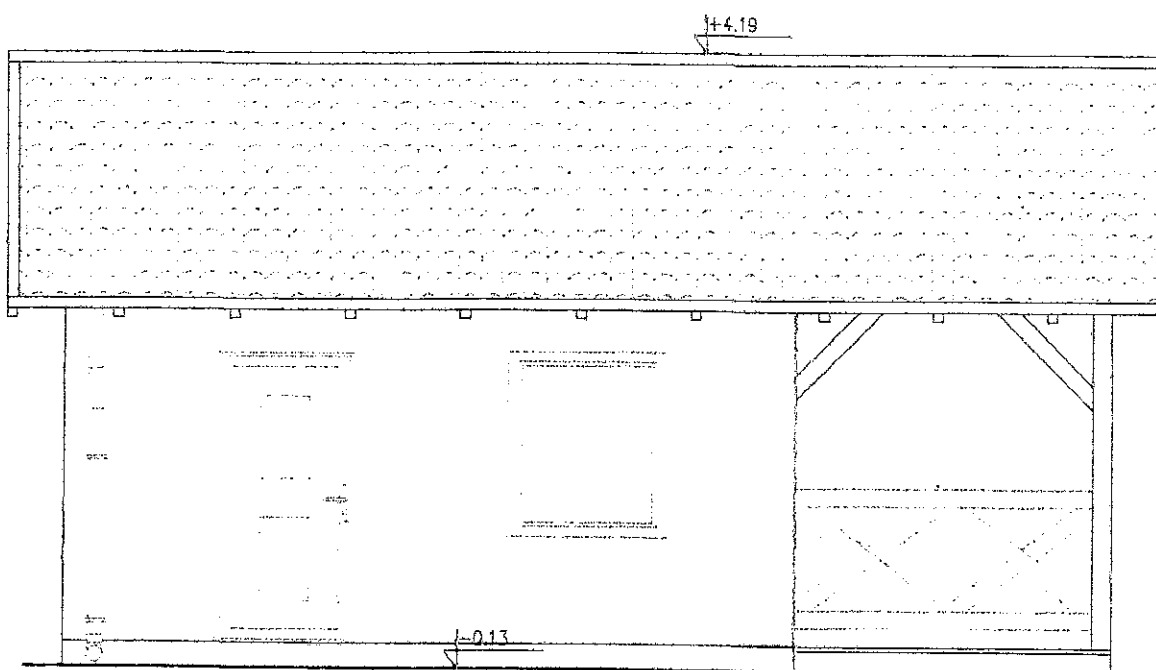
54,2 220 548,4
 47,2 227

54,2 220 548,4
 40 274,2 40

811,2

NAZWA PROJEKTU W TRYBIE ZGŁOSZENIA	BUDYNEK GODPODARCZY		STADIUM	ZGŁOSZENIE
ADRES LOKALU USŁUGOWEGO	ANIOŁOWO, DZ. NR 163, OBRĘB ANIOŁOWO, GM. PASLEK		BRANŻA	ARCHITEKTURA
TYTUŁ RYSUNKU	RZUT POŁĄCZI DACHU		DATA	20.02.2018r.
OPRACOWAŁ	mgr inż. Andrzej Kozłowski, tel. 724-649-226		SKALA	1:50
AUTOR OPRACOWANIA	mgr inż. Andrzej Kozłowski		NR RYS.	A-03

ELEWACJA POŁUDNIOWA - SKALA 1:50



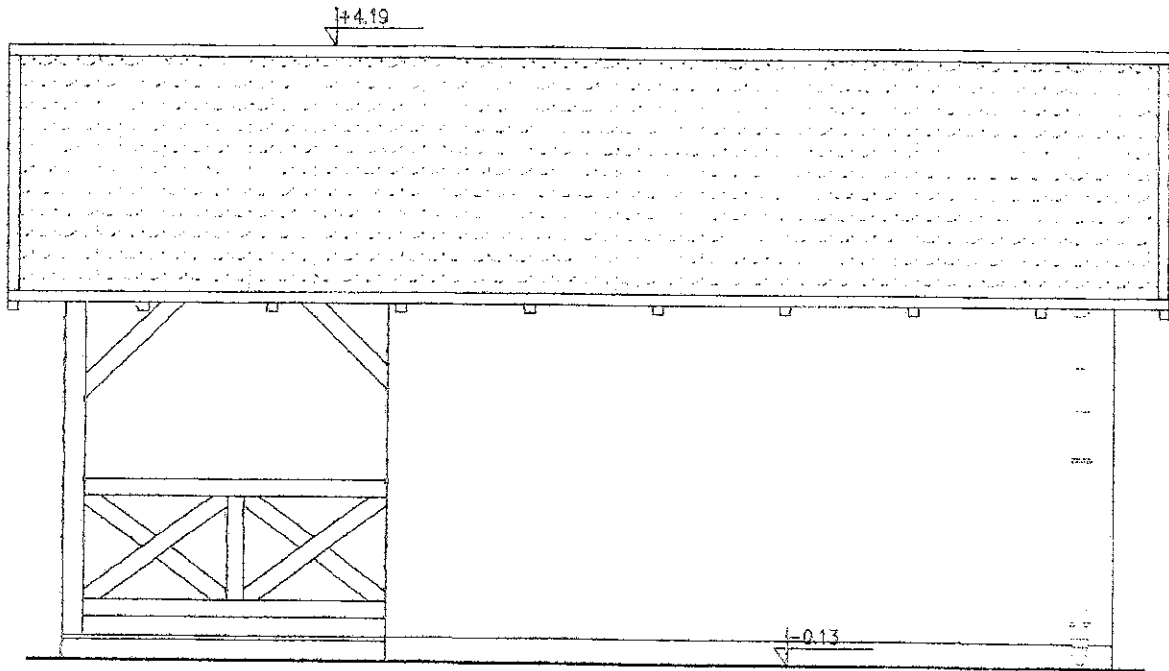
508,4

731,4

223

NAZWA PROJEKTU W TRYBIE ZGŁOSZENIA	BUDYNEK GODPODARCZY	STADIUM	ZGŁOSZENIE
ADRES LOKALU USŁUGOWEGO	ANIÓŁOWO, DZ. NR 163, OBRĘB ANIÓŁOWO, GM. PASŁĘK	BRANŻA	ARCHITEKTURA
TYTUŁ RYSUNKU	ELEWACJA POŁUDNIOWA	DATA	20.02.2018r.
OPRACOWAŁ	mgr inż. Andrzej Kozłowski, tel. 724-649-226	SKALA	1:50
AUTOR OPRACOWANIA	mgr inż. Andrzej Kozłowski	PODPIS	NR RYS. A-04

ELEWACJA PÓŁNOCNA - SKALA 1:50



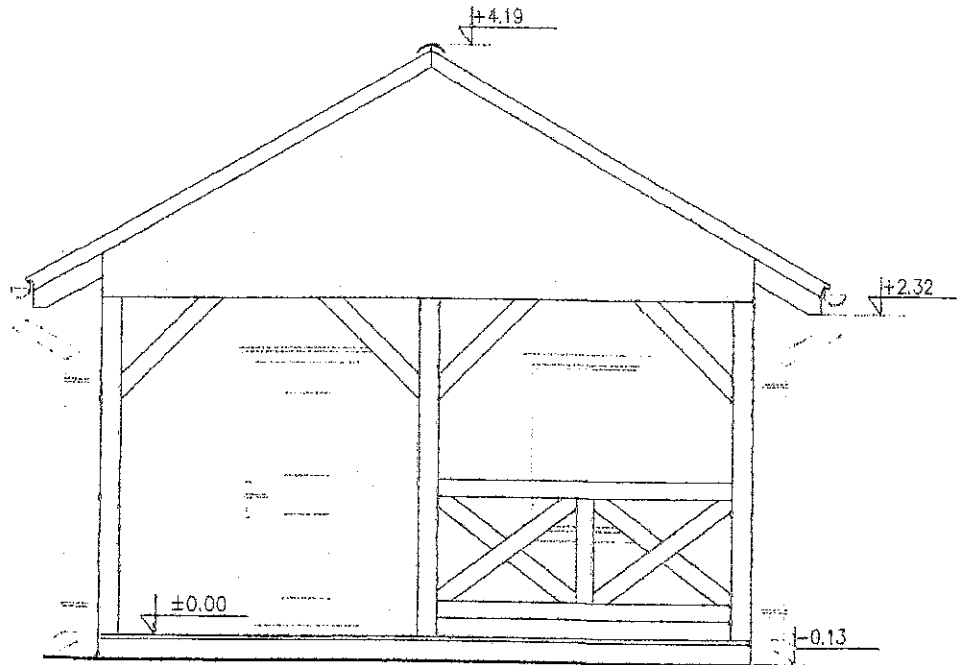
223

733,4

508,4

NAZWA PROJEKTU W TRYBIE ZGŁOSZENIA	BUDYNEK GODPODARCZY	STADIUM	ZGŁOSZENIE
ADRES LOKALU USŁUGOWEGO	ANIOŁOWO, DZ. NR 163, OBRĘB ANIOŁOWO, GM. PASŁĘK	BRANŻA	ARCHITEKTURA
TYTUŁ RYSUNKU	ELEWACJA PÓŁNOCNA	DATA	20.02.2018r.
OPRACOWAŁ	mgr inż. Andrzej Kozłowski, tel. 724-649-226	SKALA	1:50
AUTOR OPRACOWANIA	mgr inż. Andrzej Kozłowski	PODS	NR RYS. A-05

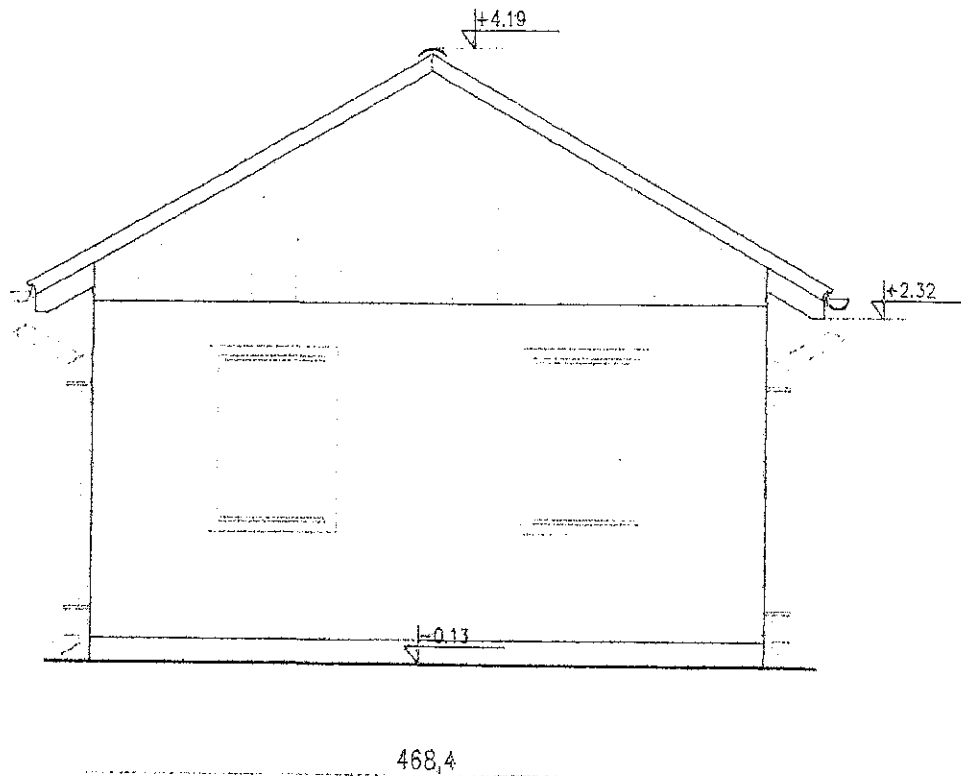
ELEWACJA WSCHODNIA - SKALA 1:50



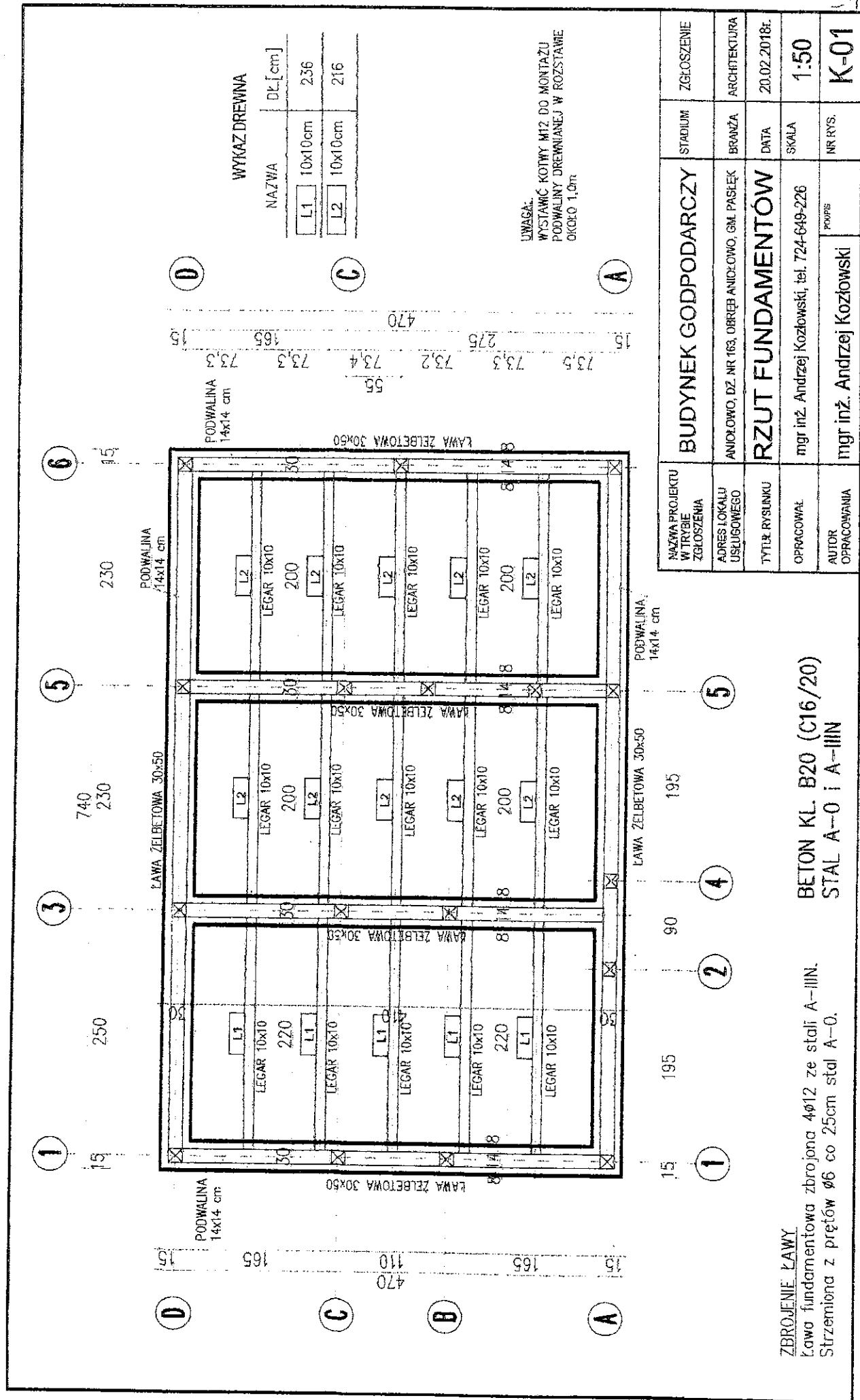
454

NAZWA PROJEKTU W TRYBIE ZGŁOSZENIA	BUDYNEK GODPODARCZY	STADIUM	ZGŁOSZENIE
ADRES LOKALU USŁUBOWEGO	ANIÓŁOWO, DZ. NR 163, OBRĘB ANIÓŁOWO, GM. PASŁEK	BRANŻA	ARCHITEKTURA
TYTUŁ RYSUNKU	ELEWACJA WSCHODNIA	DATA	20.02.2018r.
OPRACOWAŁ	mgr inż. Andrzej Kozłowski, tel. 724-649-226	SKALA	1:50
AUTOR OPRACOWANIA	mgr inż. Andrzej Kozłowski	PODPIS	NR RYS A-06

ELEWACJA ZACHODNIA - SKALA 1:50



NAZWA PROJEKTU W TRYBIE ZGŁOSZENIA	BUDYNEK GODPODARCZY	STADIUM	ZGŁOSZENIE
ADRES LOKALU USŁUGOWEGO	ANIÓŁOWO, DZ. NR 163, OBRĘB ANIÓŁOWO, GM. PASŁĘK	BRANŻA	ARCHITEKTURA
TYTUŁ RYSUNKU	ELEWACJA ZACHODNIA	DATA	20.02.2018r.
OPRACOWAŁ	mgr inż. Andrzej Kozłowski, tel. 724-649-226	SKALA	1:50
AUTOR OPRACOWANIA	mgr inż. Andrzej Kozłowski	PODPIS	NR RYS. A-07



WYKAZ DREWNA

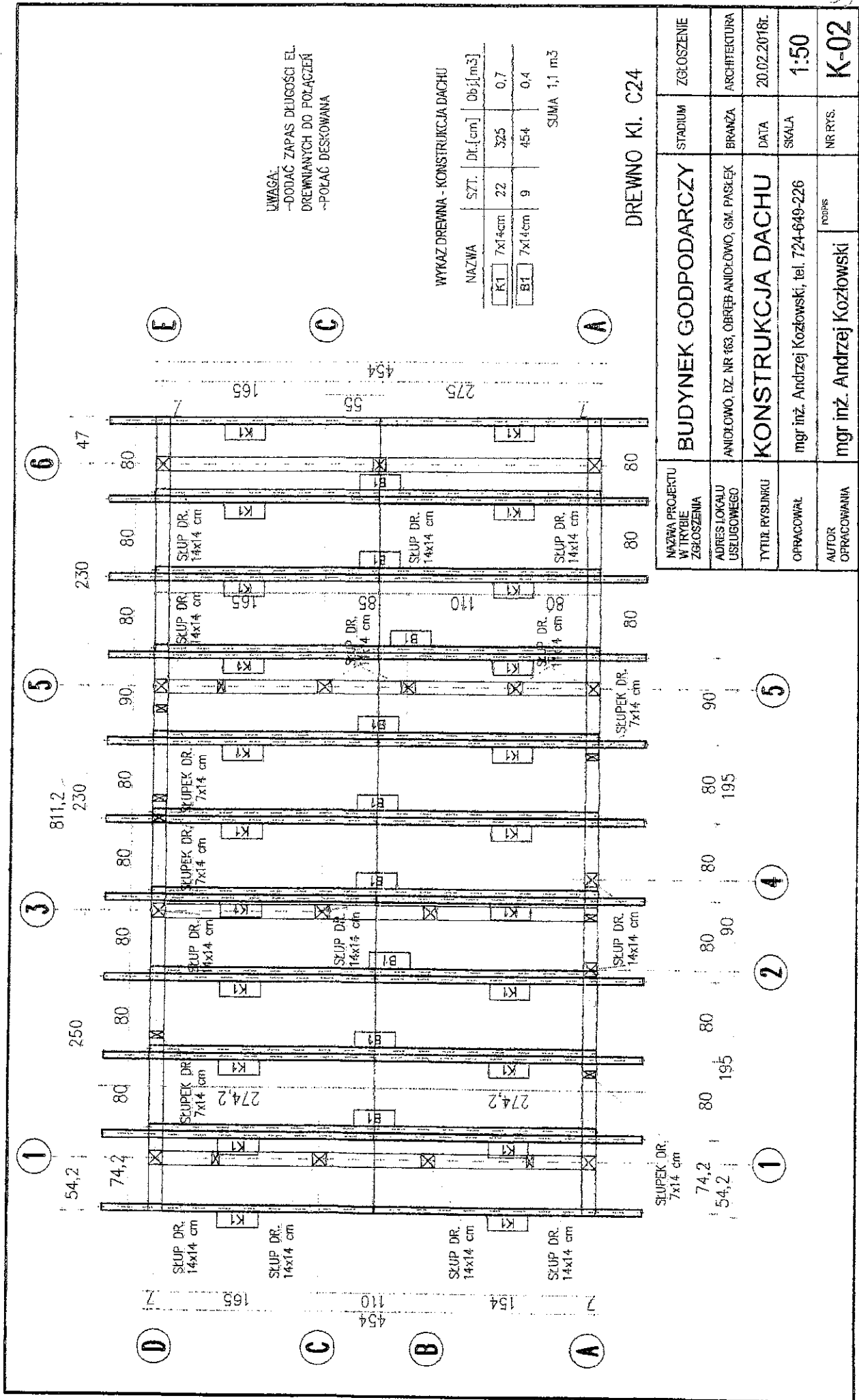
NAZWA	DL [cm]
L1 10x10cm	236
L2 10x10cm	216

UWAGA.
 WYSTAWIĆ KOTWY M12 DO MONTAŻU
 PODWALINY DREWNIANEJ W ROZSTAWIE
 OKOŁO 1,0m.

ZBROJENIE LAWY.
 Lawa fundamentowa zbrojona 4φ12 ze stali A-IIIIN.
 Strzemiona z prętów φ6 co 25cm stal A-0.

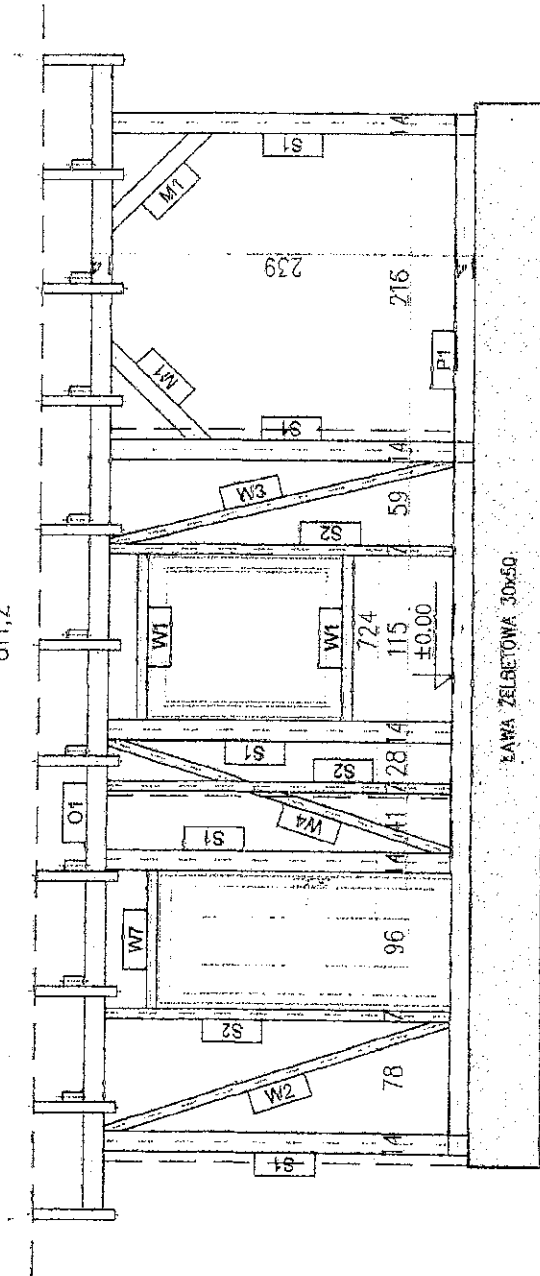
BETON KL. B20 (C16/20)
STAL A-0 i A-IIIIN

NAZWA PROJEKTU W TRYBIE ZGŁOSZENIA	BUDYNEK GODPODARCZY	STADIUM	ZGŁOSZENIE
ADRES LOKALU USŁUGOWEGO	ANIOŁOWO, DZ. NR 163, OBRĘB ANIOŁOWO, GM. PASEŁEK	BRANŻA	ARCHITEKTURA
TYTUŁ RYSUNKU	RZUT FUNDAMENTÓW	DATA	20.02.2018r.
OPRACOWAŁ	mgr inż. Andrzej Kozłowski, tel. 724-649-226	SKALA	1:50
AUTOR OPRACOWANIA	mgr inż. Andrzej Kozłowski	NR RYS.	K-01



SCHEMAT ŚCIANY W OSI "A" - SKALA 1:50

811,2



WYKAZ DREWNA

NAZWA	DL [cm]
S1 14x14cm	239
S2 7x14cm	239
O1 14x14cm	812
P1 14x14cm	724
W1 7x14cm	115
W2 7x14cm	252
W3 7x14cm	247
W4 7x14cm	251
W7 7x14cm	96
M1 12x12cm	100

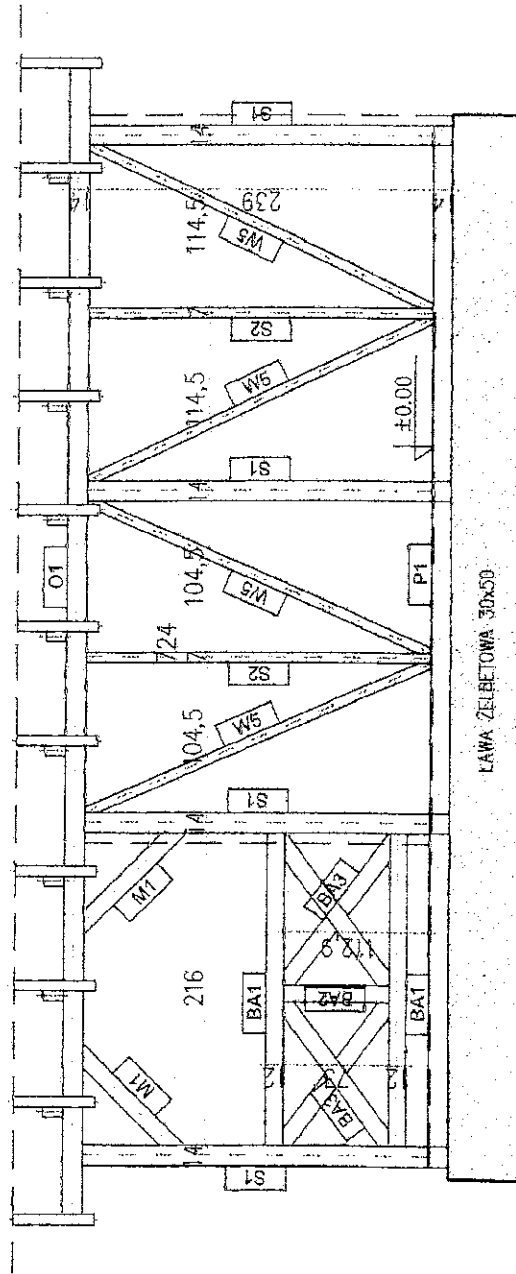
DREWNO KL. C24

NAZWA PROJEKTU W TRYBIE ZGŁOSZENIA	BUDYNEK GODPODARCZY	STADIUM	ZGŁOSZENIE
ADRES LOKALU USŁUGOWEGO	ANIÓŁOWO, DZ. NR 163, OBRĘB ANIOŁOWO, GM. PASŁĘK	BRANŻA	ARCHITEKTURA
TYTUL RYSUNKU	SCHEMAT ŚCIANY W OSI "A"	DATA	20.02.2018r.
OPRACOWAŁ	mgr inż. Andrzeja Kozłowski, tel. 724-649-226	SKALA	1:50
AUTOR OPRACOWANIA	mgr inż. Andrzeja Kozłowski	NR RYS.	K-03

UWAGA:
 WYKONAĆ ZAKOTWIENIE PODWALIN DREWNIANYCH Z LAWĄ
 ŻELBETOWĄ ZA POMOCĄ WCZEŚNIEJ ZABETONOWANYCH
 KOTWÓW M12 W RÓŻNIAWIE OKOŁO 1,0m
 --DODAC ZAPAS DŁUGOSCI EL. DREWNIANYCH DO
 POŁĄCZEŃ

SCHEMAT ŚCIANY W OSI "3" - SKALA 1:50

811.2



WYKAZ DREWNA

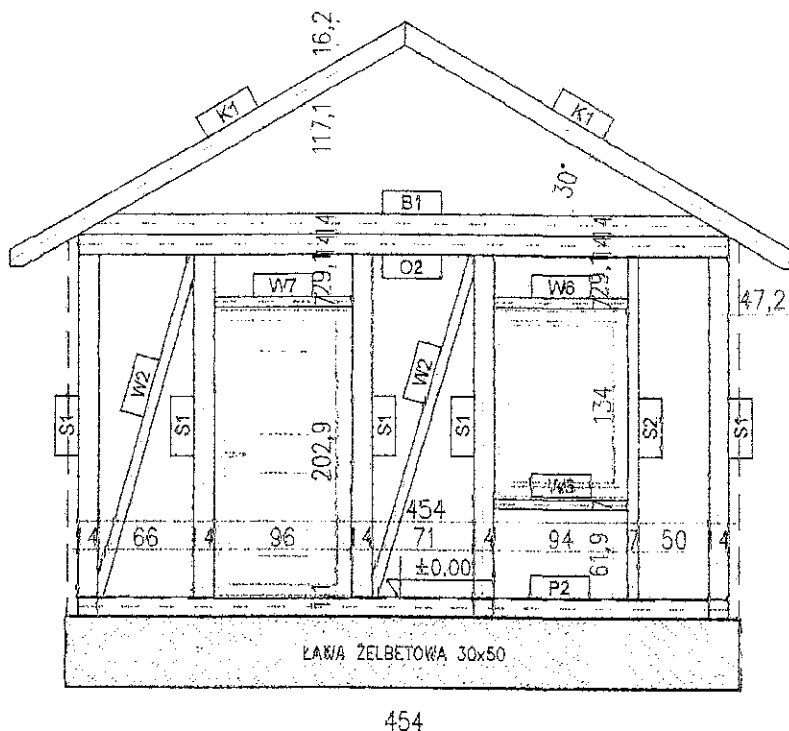
NAZWA	DL. [cm]
S1 14x14cm	239
S2 7x14cm	239
O1 14x14cm	812
P1 14x14cm	724
W5 7x14cm	265
BA1 12x12cm	216
BA2 12x12cm	73
BA3 12x12cm	140
M1 12x12cm	100

DREWNO KL. C24

NAZWA PROJEKTU W TRYBIE ZGŁOSZENIA	BUDYNEK GODPODARCZY	STADIUM	ZGŁOSZENIE
ADRES LOKALU USŁUGOWEGO	ANICŁOWO, DZ. NR 163, OBRĘB ANICŁOWO, GM. PASŁĘK	BRANŻA	ARCHITEKTURA
TYTUL RYSUNKU	SCHEMAT ŚCIANY W OSI "3"	DATA	20.02.2019r.
OPRACOWAŁ	mgr inż. Andrzej Kozłowski, tel. 724-649-226	SKALA	1:50
AUTOR OPRACOWANIA	mgr inż. Andrzej Kozłowski	NR RYS.	K-04

UWAGA:
 WYKONAĆ ZAKOTWIENIE PODWALNI DREWNIANYCH Z LAWĄ
 ŻEBETOWĄ ZA POMOCĄ WCZEŚNIEJ ZABETONOWANYCH
 KOTEW M12 W ROZSTAWIE OKOŁO 1,0m
 -DODAC ZAPAS DŁUGOŚCI EL. DREWNIANYCH DO
 POŁĄCZEŃ

SCHEMAT ŚCIANY W OSI "5"



WYKAZ DREWNA

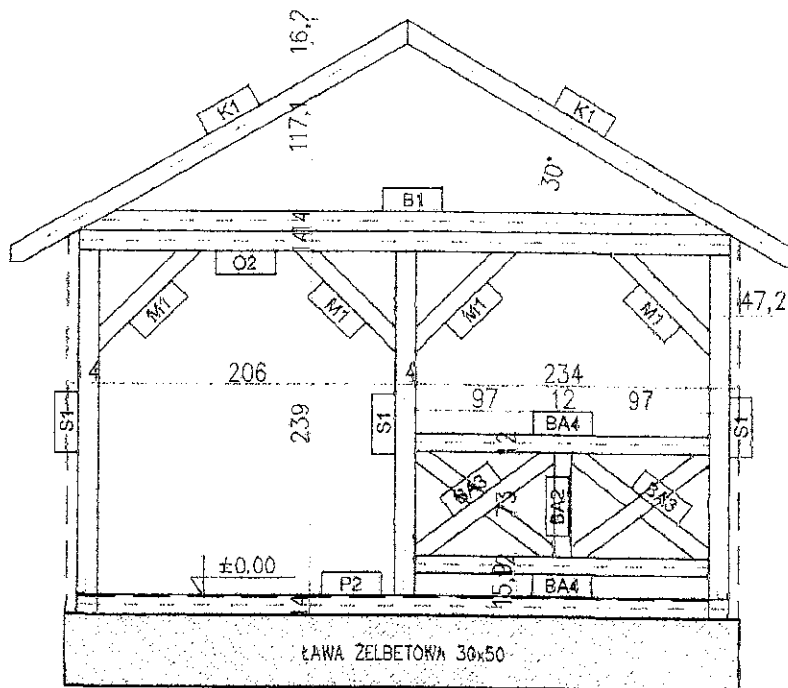
NAZWA	DŁ. [cm]
K1 7x14cm	325
B1 7x14cm	454
S1 14x14cm	239
S2 7x14cm	239
O2 14x14cm	454
P2 14x14cm	454
W2 7x14cm	252
W6 7x14cm	94
W7 7x14cm	96

UWAGA:
 WYKONAĆ ZAKOTWIENIE PODWAŁIN DREWNIANYCH Z LAWĄ
 ZELBETOWĄ ZA POMOCĄ WCZEŚNIEJ ZABETONOWANYCH
 KOTEW W12 W ROZSTAWIE OKOŁO 1,0m
 -DODAC ZAPAS DŁUGOŚCI EL. DREWNIANYCH DO
 POŁĄCZEŃ

DREWNO KI. C24

NAZWA PROJEKTU W TRYBIE ZGŁOSZENIA	BUDYNEK GODPODARCZY	STADIUM	ZGŁOSZENIE
ADRES LOKALU USŁUGOWEGO	ANIÓŁOWO, DZ. NR 163, OBRĘB ANIÓŁOWO, GM. PASŁEK	BRANŻA	ARCHITEKTURA
TYTUŁ RYSUNKU	SCHEMAT ŚCIANY W OSI "5"	DATA	20.02.2018r.
OPRACOWAŁ	mgr inż. Andrzej Kozłowski, tel. 724-649-226	SKALA	1:50
AUTOR OPRACOWANIA	mgr inż. Andrzej Kozłowski	NR RYS.	K-05

SCHEMAT ŚCIANY W OSI "6"



WYKAZ DREWNA

NAZWA	DL. [cm]
K1	7x14cm 325
B1	7x14cm 454
S1	14x14cm 239
O2	14x14cm 454
P2	14x14cm 454
M1	12x12cm 100
BA2	12x12cm 73
BA3	12x12cm 140
BA4	12x12cm 206

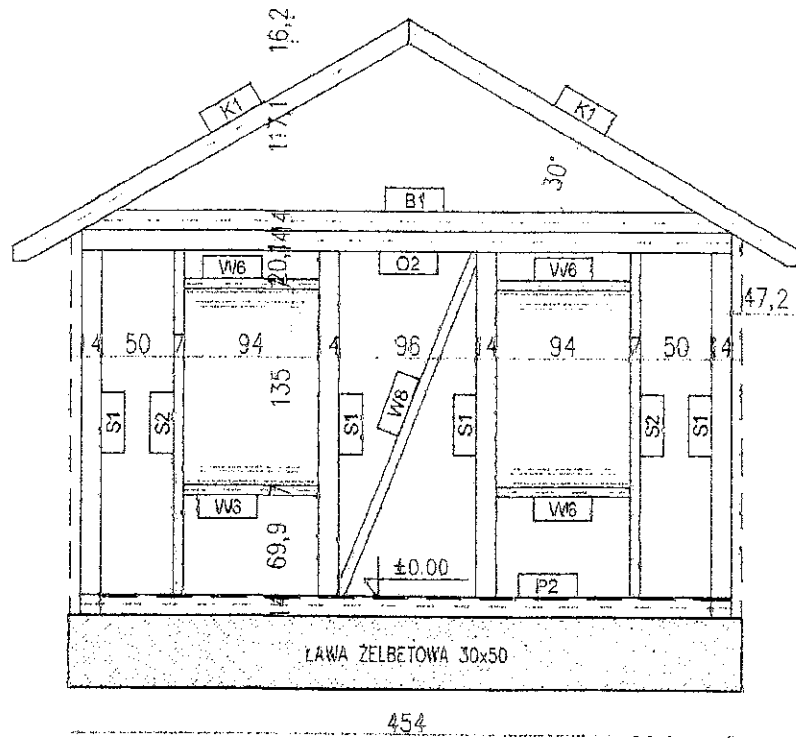
UWAGA:

- WYKONAĆ ZAKOTWIENIE PODWAJIN DREWNIANYCH Z ŁAWĄ ŻELBETOWĄ ZA POMOCĄ WCZEŚNIEJ ZABETONOWANYCH KOTEW M12 W ROZSTAWIE OKOŁO 1,0m
- DODAC ZAPAS DŁUGOŚCI EL. DREWNIANYCH DO POŁĄCZEŃ

DREWNO KL. C24

NAZWA PROJEKTU W TRYBIE ZGŁOSZENIA	BUDYNEK GODPODARCZY	STADIUM	ZGŁOSZENIE
ADRES LOKALU USŁUGOWEGO	ANIÓŁOWO, DZ. NR 163, OBREB ANIÓŁOWO, GM. PASŁĘK	BRANŻA	ARCHITEKTURA
TYTUŁ RYSUNKU	SCHEMAT ŚCIANY W OSI "6"	DATA	20.02.2018r.
OPRACOWAŁ	mgr inż. Andrzej Kozłowski, tel. 724-849-226	SKALA	1:50
AUTOR OPRACOWANIA	mgr inż. Andrzej Kozłowski	NR RYS.	K-06

SCHEMAT ŚCIANY W OSI "1"



WYKAZ DREWNA

NAZWA		DŁ. [cm]
K1	7x14cm	325
B1	7x14cm	454
S1	14x14cm	239
S2	7x14cm	239
O2	14x14cm	454
P2	14x14cm	454
W6	7x14cm	94
WB	7x14cm	258

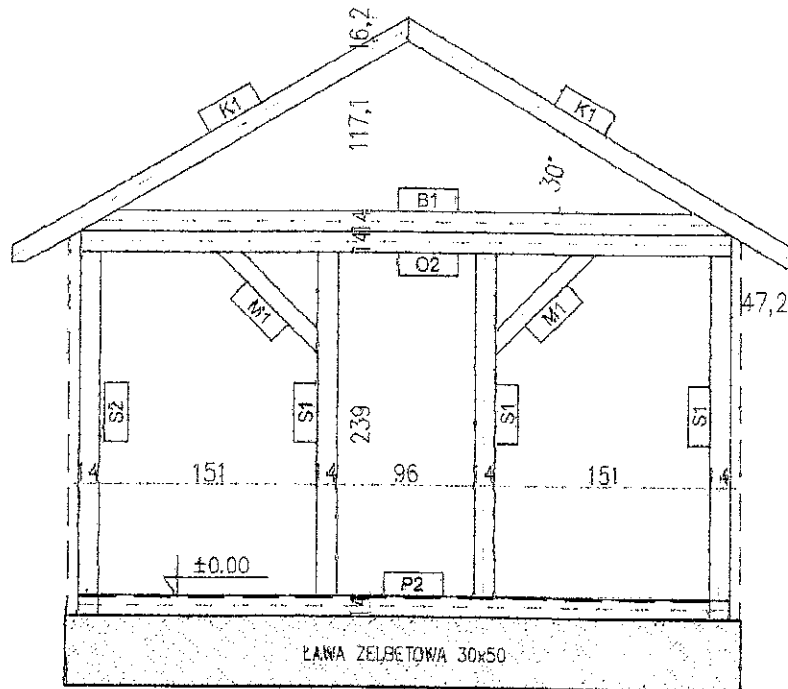
UWAGA:

WYKONAĆ ZAKÓTMIENIE PODWAJIN DREWNIANYCH Z ŁAWĄ ŻELBETOWĄ ZA POMOCĄ WCZEŚNIEJ ZABETONOWANYCH KOTEW M12 W ROZSTAWIE OKOŁO 1,0m
 -DODAC ZAPAS DŁUGOŚCI EL. DREWNIANYCH DO POŁĄCZEŃ

DREWNO KI. C24

NAZWA PROJEKTU W TRYBIE ZGŁOSZENIA	BUDYNEK GODPODARCZY	STADIUM	ZGŁOSZENIE
ADRES LOKALU USŁUGOWEGO	ANIOŁOWO, DZ. NR 163, OBRĘB ANIOŁOWO, GM. PASŁĘK	BRANŻA	ARCHITEKTURA
TYTUŁ RYSUNKU	SCHEMAT ŚCIANY W OSI "1"	DATA	20.02.2018r.
OPRACOWAŁ	mgr inż. Andrzej Kozłowski, tel. 724-849-226	SKALA	1:50
AUTOR OPRACOWANIA	mgr inż. Andrzej Kozłowski	PODRYS	NR RYS. K-07

SCHEMAT ŚCIANY W OSI "3"



WYKAZ DREWNA

NAZWA	Dł.[cm]
K1	7x14cm 325
B1	7x14cm 454
S1	14x14cm 239
S2	7x14cm 239
O2	14x14cm 454
P2	14x14cm 454
M1	12x12cm 100

UWAGA:

- WYKONAĆ ZAKOTWIENIE PODWALIN DREWNIANYCH Z ŁAWĄ ŻELBETOWĄ ZA POMOCĄ WCZEŚNIEJ ZABETONOWANYCH KOTEW M12 W ROZSTAWIE OKOŁO 1,0m
- DODAC ZAPAS DŁUGOŚCI EL. DREWNIANYCH DO POŁĄCZEŃ

NAZWA PROJEKTU W TRYBIE ZGŁOSZENIA	BUDYNEK GODPODARCZY	STADIUM	ZGŁOSZENIE
ADRES LOKALU USŁUGOWEGO	ANIÓŁOWO, DZ. NR 163, OBRĘB ANIÓŁOWO, GM. PASŁĘK	BRANŻA	ARCHITEKTURA
TYTUŁ RYSUNKU	SCHEMAT ŚCIANY W OSI "3"	DATA	20.02.2018r.
OPRACOWAŁ	mgr inż. Andrzej Kozłowski, tel. 724-649-226	SKALA	1:50
AUTOR OPRACOWANIA	mgr inż. Andrzej Kozłowski	NR RYS	K-08

DREWNO KI. C24

WYKAZ DREWNA

NAZWA	SZI.	DŁ.[cm]	Obj.[m3]
K1 7x14cm	22	325	0,70
B1 7x14cm	9	454	0,40
S1 14x14cm	17	239	0,80
S2 7x14cm	8	239	0,18
O1 14x14cm	2	812	0,32
O2 14x14cm	4	454	0,36
P1 14x14cm	2	724	0,28
P2 14x14cm	4	454	0,36
M1 12x12cm	10	100	0,15
BA1 12x12cm	2	216	0,06
BA2 12x12cm	2	73	0,02
BA3 12x12cm	8	140	0,16
BA4 12x12cm	2	206	0,06
W1 7x14cm	2	115	0,023
W2 7x14cm	3	252	0,074
W3 7x14cm	1	247	0,024
W4 7x14cm	1	251	0,025
W5 7x14cm	4	265	0,1
W6 7x14cm	6	94	0,055
W7 7x14cm	2	96	0,019
W8 7x14cm	1	258	0,025
L1 10x10cm	5	236	0,12
L2 10x10cm	10	216	0,22

SUMA 4,54 m³

UWAGA:

--DODAC ZAPAS DŁUGOŚCI EL. DREWNIANYCH DO EW. POŁĄCZEŃ

NAZWA PROJEKTU W TRYBIE ZGŁOSZENIA	BUDYNEK GODPODARCZY	STADIUM	ZGŁOSZENIE
ADRES LOKALU USŁUGOWEGO	ANIOŁOWO, DZ. NR 163, OBRĘB ANIOŁOWO, GM. PASŁĘK	BRANŻA	ARCHITECTURA
TYTUŁ RYSUNKU	ZESTAWIENIE DREWNA	DATA	20.02.2018r.
OPRACOWAŁ	mgr inż. Andrzej Kozłowski, tel. 724-649-226	SKALA	1:50
AUTOR OPRACOWANIA	mgr inż. Andrzej Kozłowski	NR RYS.	K-09

DREWNO KI. C24

Kosztorys – wykonanie budynku gospodarczego Aniołowo gm. Pasłęk,
działka nr 163, obręb Aniołowo

- 1) Koszt wykonania budynku - 68 000 zł brutto
- 2) Ogrodzenie na odcinku 45 metrów bieżących - 4.000 zł brutto
- 3) Zagospodarowanie i umocnienie terenu - 3000 zł brutto